

高尾

Takao

Satoh ビル

～ 1K ～

JR 中央線・京王線 高尾駅 徒歩 20 分

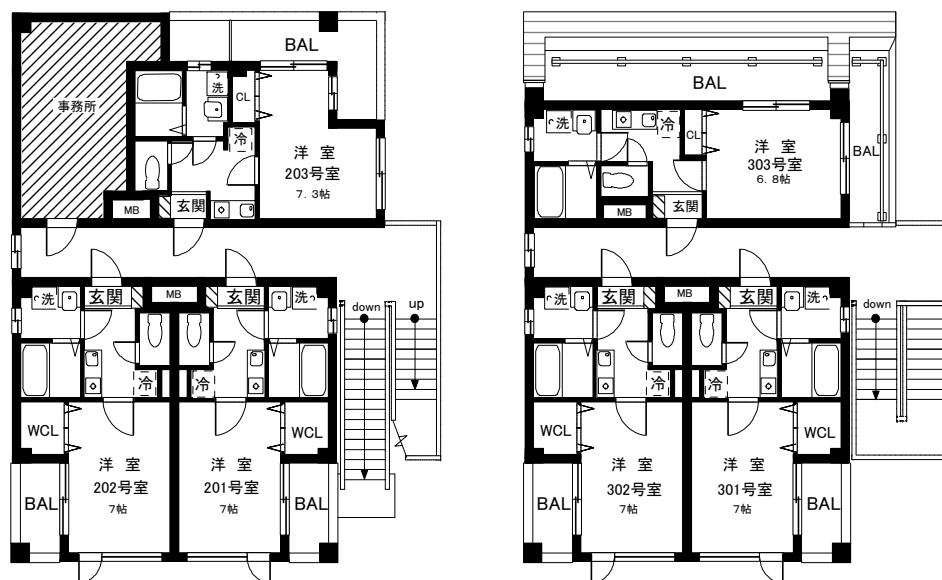
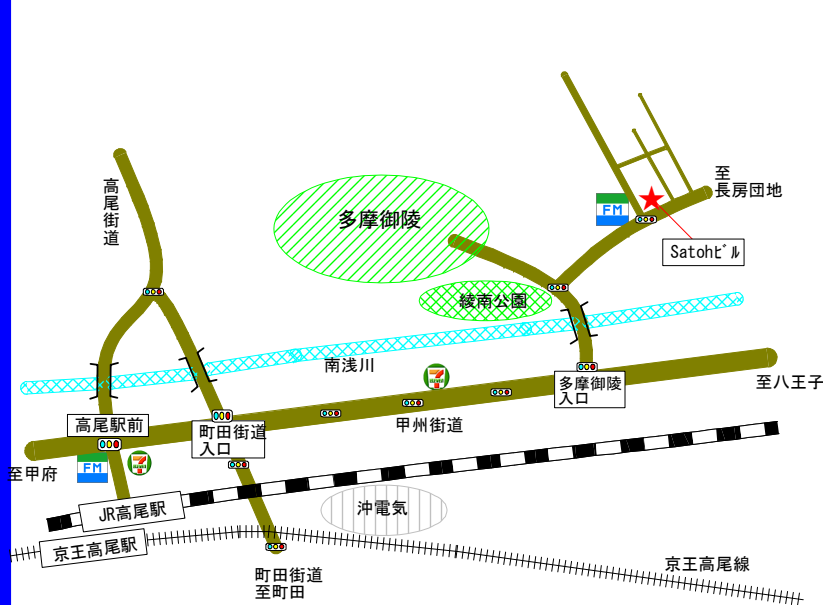
長房団地ふれあい館 バス停 徒歩 1 分

ゆったりとしたお部屋で生活して頂けます！

光ファイバー対応！

バス・トイレ別！

床面積：25.67㎡



2階平面図

BAL・・・バルコニー
WCL・・・ウォーキングクローゼット
CL・・・クローゼット

3階平面図

※図面と現状が異なる場合は現状優先とします

賃貸マンション

301号室 50,000円

管理費 4,000円

礼金 1ヶ月

敷金 1ヶ月

■ 物件概要

▽所在地 : 東京都八王子市長房町 1467-7

▼構造 : 鉄骨造 3階建

▽契約期間 : 2年間

▼家財保険 : 16,700円 (2年間)

▽更新事務手数料 : 新賃料の 1.05ヶ月分

▼築年月 : 2003年3月

▽駐車場 : なし

▼設備 : エアコン・1口ガスコンロ
ミニ冷蔵庫・洗面化粧台
ウォシュレット・照明器具
LPガス

▽備考 : 1階 美容室

現地案内図

有限会社 東京都知事(3)第75328号

〒192-0071 東京都八王子市八日町1-3
ニューエスマンション1F

New Shome

ニューエスホーム

http://www.newShome.co.jp

042(624)8260

Fax (624)8261

■取引態様

■情報公開日

■手数料

手数料負担の割合	貸主	%	借主	%
手数料配分の割合	元付	%	客付	%

物件所在

東

中央線

高尾